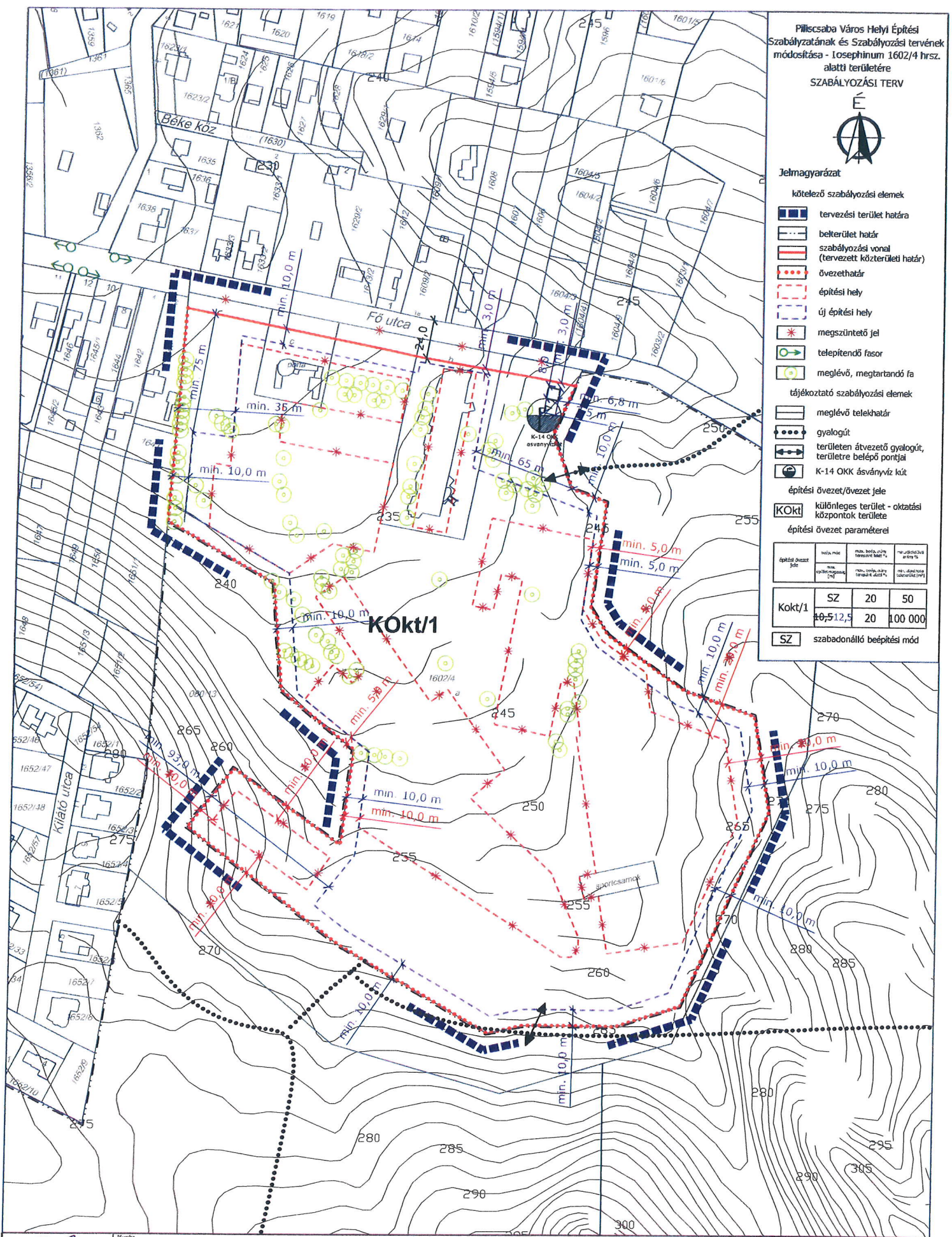


Piliscsaba Város Helyi Építési Szabályzatának és Szabályozási tervének módosítása - Iosephinum 1602/4 hrsz. alatti területére
SZABÁLYOZÁSI TERV



Jelmagyarázat

- kötelező szabályozási elemek
- tervezési terület határa
 - belterület határ
 - szabályozási vonal (tervezett közterületi határ)
 - övezethatár
 - építési hely
 - új építési hely
 - megszüntető jel
 - telepítendő fasor
 - meglévő, megtartandó fa
- tájékoztató szabályozási elemek
- meglévő telekhatár
 - gyalogút
 - területen átvezető gyalogút, területre belépő pontjai
 - K-14 OKK ásványvíz kút
- építési övezet/övezet jele
- KOKt/1** különleges terület - oktatási központok területe
- építési övezet paraméterei
- | Építési övezet jele | területi mértékadó (m ²) | max. beépítési terhelés (%) | max. építési magasság (m) |
|---------------------|--------------------------------------|-----------------------------|---------------------------|
| Kokt/1 | 10,5; 12,5 | 20 | 50 |
- SZ** szabadonálló beépítési mód



Műhely
Zrt. Műhely
Tervező és Tanácsadó Kft.

Munka megnevezése: Piliscsaba Város Helyi Építési Szabályzatának és Szabályozási tervének módosítása - Iosephinum 1602/4 hrsz. alatti területére

Rész megnevezése: Szabályozási terv

Felvezető: Czene Éva

Készítők: Heckenast Judit

Tervszám: 7/2017.

Lepték: M=1: 3 000

Dátum: 2017. május hó

Tervezési szám: 314/2012. (VI. 8.) Korm. rend. 42/8 sz. rend. tárgyalásos eljárás

SZT-AM/2